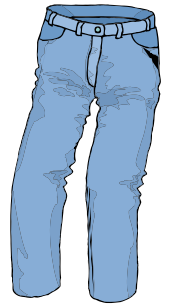




# TENUE VESTIMENTAIRE : CE QUE L'ÉCOLE ACCEPTE



**Mes vêtements du bas couvrent la majeure partie de ma cuisse.**



**Ma poitrine et mon dos sont couverts.**



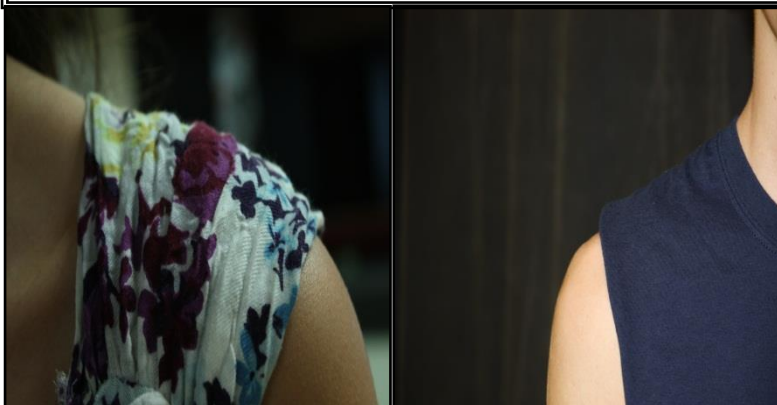
**Mon couvre-chef doit être retiré en tout temps dans l'école et doit être laissé dans mon casier.**



**Mes vêtements du haut et du bas se superposent.**



**Mes épaules sont couvertes.**



**Seuls les inscriptions et imprimés pacifiques et moralement acceptables sont permis.**

