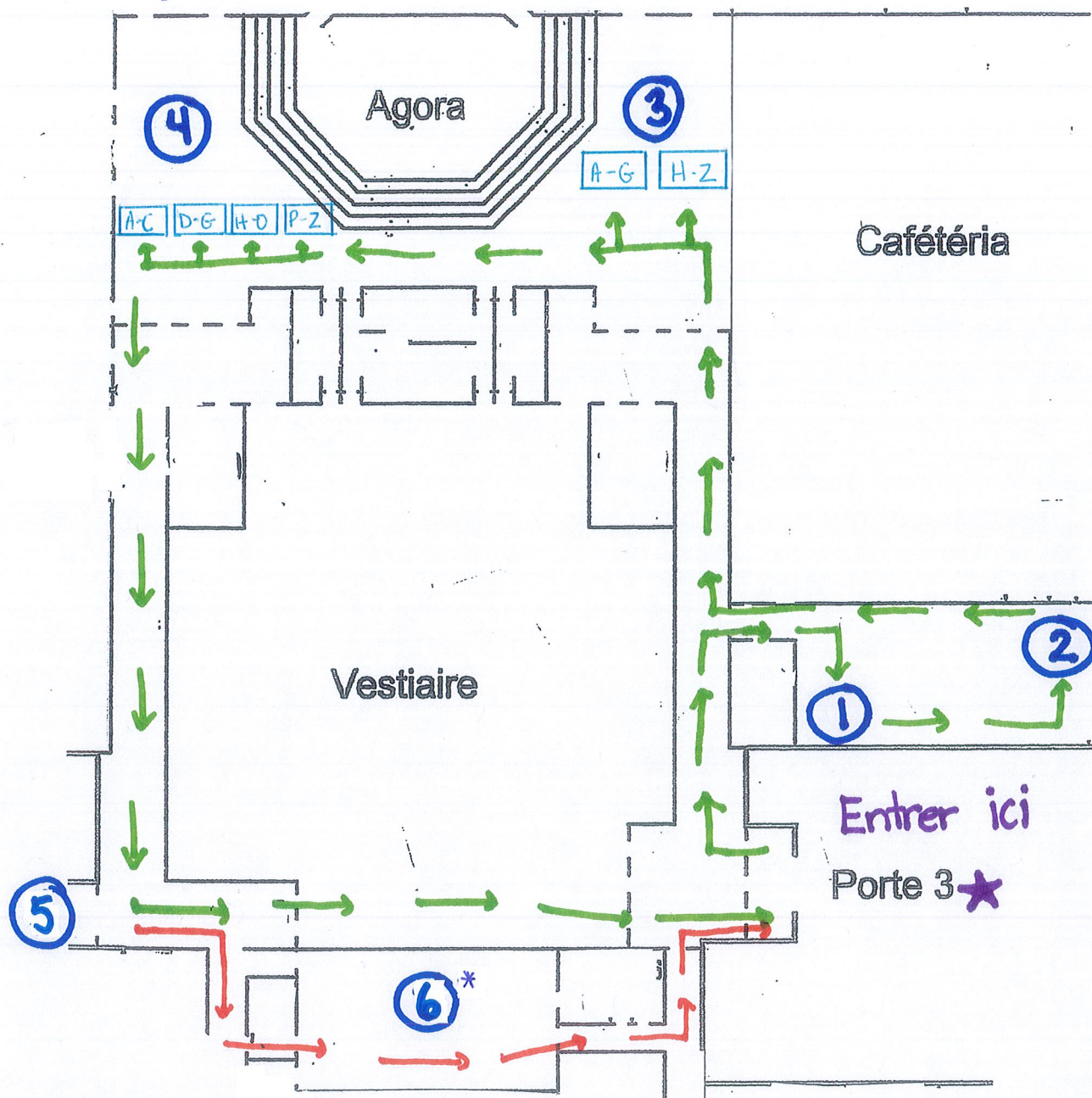


Circuit pour l'accueil administratif



★ Entrer par la porte # 3.

Station #1 → Frais de scolarité

Station #2 → Photos cartes étudiantes

Station #3 → Horaires

Station #4 → Manuels et agenda

Station #5 → Signature cartes étudiantes

*Station #6 → Garde-robe scolaire (seulement pour les vêtements non reçus)